

Structurez efficacement la gestion des risques des fournisseurs de Classe C

Un guide pratique pour simplifier vos processus, réduire la charge opérationnelle et anticiper les risques liés à ces tiers non stratégiques, mais potentiellement exposants pour votre organisation.

SOMMAIRE

PARTIE 1.

- 04** Des fournisseurs chronophages avec des risques à observer.

PARTIE 2. Vue d'ensemble + prérequis

- 06** Lecture globale de l'approche
- 07** Prérequis
- 08** Bonnes pratiques clés

PARTIE 3. Étapes guidées

- 09** Étape 1 — Clarifier votre périmètre fournisseurs de Classe C
- 09** Étape 2 — Définir un socle minimum de conformité
- 10** Étape 3 — Simplifier l'expérience fournisseur et interne

- 11 Étape 4 — Exploiter l'automatisation dans un TPRM
- 12 Étape 5 — Mettre en place un pilotage pragmatique
- 13 Réflexion — Et pourquoi pas sous-traiter la gestion des Classe C ?

PARTIE 4. Checklist + ressources

- 15 Checklist finale
- 15 Cas particuliers

Des fournisseurs chronophages avec des risques à observer.

La gestion des fournisseurs de Classe C est souvent sous-estimée. Parce qu'ils sont perçus comme peu critiques, ces fournisseurs sont fréquemment intégrés dans des processus standards, parfois trop lourds, parfois insuffisamment sécurisés. Résultat : soit une surcharge opérationnelle inutile, soit des angles morts dans la gestion des risques.

80%

des fournisseurs représentent généralement moins de 20% du spend

60%

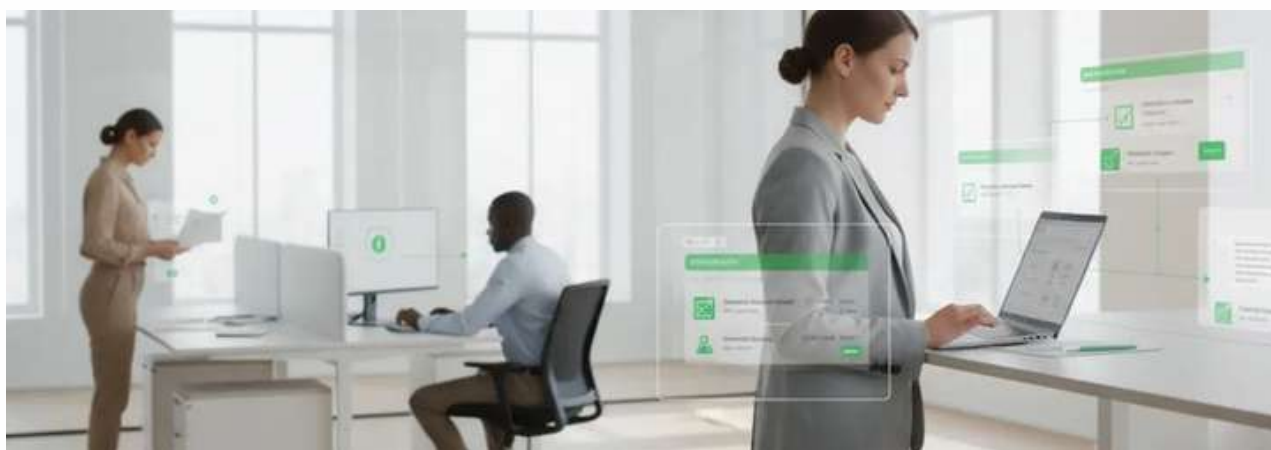
Jusqu'à **60% du temps des équipes achats / compliance** peut être consacré à des fournisseurs



Ce guide s'adresse aux équipes **Achats, Risk & Compliance, Finance fournisseurs et aux responsables d'outils TPRM** qui souhaitent structurer une approche plus efficiente.

Il prend tout son sens dans des environnements caractérisés par une forte volumétrie de fournisseurs, une pression sur les ressources internes et un besoin croissant d'aligner les pratiques avec les exigences réglementaires et les enjeux de maîtrise des risques.

L'objectif est clair : **optimiser vos efforts en concentrant vos ressources là où elles créent réellement de la valeur**



À l'issue de ce guide, **vous disposerez d'un cadre structuré afin de gérer vos fournisseurs de Classe C de manière proportionnée**. Vous serez en mesure de différencier vos approches selon le niveau de risque, de simplifier vos parcours fournisseurs, et d'exploiter pleinement votre solution TPRM, comme AprovaLL Third Party Manager, pour automatiser les tâches à faible valeur ajoutée.

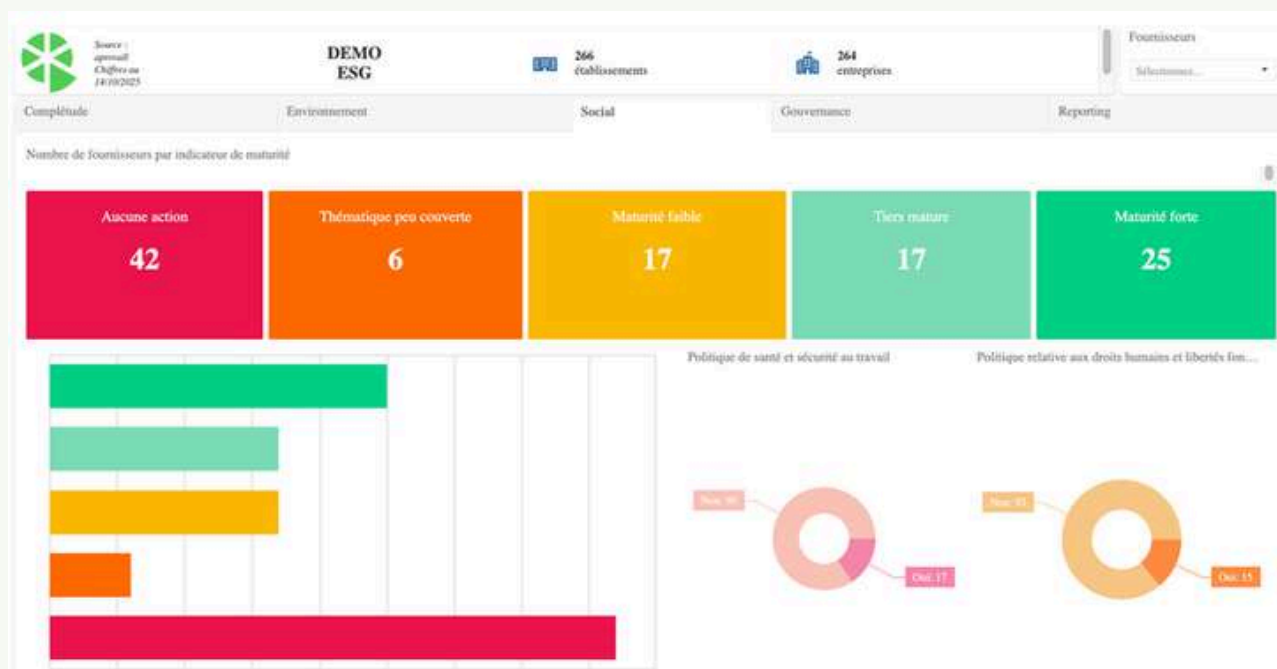
Vous gagnerez ainsi en efficacité opérationnelle, tout en conservant un niveau de maîtrise cohérent avec vos exigences de conformité.

Lecture globale de l'approche

La gestion des fournisseurs de Classe C ne doit pas être pensée comme une version "allégée" des processus existants, mais comme une approche spécifique, conçue dès le départ pour être proportionnée.

Le principe structurant est simple : **adapter le niveau d'effort au niveau réel d'exposition aux risques**. Cela implique de faire des choix clairs, notamment accepter qu'un certain niveau de contrôle ne soit pas nécessaire sur cette catégorie.

Concrètement, l'approche repose sur cinq leviers complémentaires : clarifier le périmètre des fournisseurs concernés, définir un socle minimal de conformité, simplifier les parcours, automatiser les traitements et piloter uniquement ce qui doit l'être.





Prérequis

Avant d'engager cette démarche, il est essentiel de disposer d'un socle structurant.

- 1.** D'abord, **un cadre clair** : une segmentation fournisseurs formalisée, des attributs de criticité partagés et une politique de gestion des tiers définie. Sans cela, toute tentative de simplification risque de créer des incohérences.
- 2.** Ensuite, **un socle outillé** : votre solution TPRM doit permettre d'automatiser des workflows, de gérer des questionnaires, de centraliser et de mutualiser les données fournisseurs. La qualité de votre base existante est également déterminante.
- 3.** Enfin, **une vision précise des attendus** : vous devez être en mesure d'identifier les obligations réglementaires minimales, les documents réellement indispensables et les principaux risques à surveiller, qu'ils soient financiers, cyber ou environnementaux.

Bonnes pratiques clés

La réussite de ce type de démarche repose moins sur des outils que sur des principes de pilotage.



- ✓ Il est essentiel d'**adopter une logique de proportionnalité** : tous les fournisseurs ne doivent pas être traités avec le même niveau d'exigence. Cette approche doit s'accompagner d'une volonté d'industrialisation, en privilégiant des modèles standardisés plutôt que des traitements au cas par cas.
- ✓ La **réduction des points de friction** est également clé, tant pour les équipes internes que pour les fournisseurs. Chaque étape inutile ralentit le processus et dégrade l'expérience.
- ✓ Enfin, l'**automatisation doit être systématique** dès lors qu'une tâche est répétitive et sans valeur ajoutée. Cela peut aller jusqu'à envisager l'externalisation de certaines activités, lorsque cela fait sens économiquement.

L'objectif n'est pas d'atteindre le "zéro risque", mais de **maîtriser le risque au juste niveau.**

Étapes guidées

1 Clarifier votre périmètre fournisseurs de Classe C

Objectif : Poser une définition simple, opérationnelle et activable

La première étape consiste à **définir précisément ce que recouvre la notion de fournisseur de Classe C dans votre organisation**. Cette définition doit être suffisamment simple pour être comprise et appliquée par l'ensemble des parties prenantes.

Elle repose généralement sur des critères tels que le montant des dépenses, la criticité opérationnelle ou le niveau de dépendance. L'enjeu est d'aboutir à une catégorisation claire, directement exploitable dans votre outil.

⚠ **Point de vigilance** : une segmentation trop complexe nuit à l'adoption et à l'efficacité

✅ **Résultat attendu** : un périmètre clair, partagé et activable

2 Définir un socle minimum de conformité

Objectif : Sécuriser les exigences essentielles sans surdimensionner

Une fois le périmètre défini, il s'agit de **déterminer le niveau de contrôle applicable**. L'erreur la plus fréquente consiste à reproduire, à moindre échelle, les exigences des fournisseurs critiques.

L'approche recommandée consiste plutôt à identifier un socle minimum de conformité, basé sur les obligations réglementaires incontournables et les risques réellement significatifs. Ce socle doit être homogène et applicable à grande échelle.

- ⚠ **Point de vigilance** : éviter tout alignement automatique avec les exigences des fournisseurs critiques
- ✅ **Résultat attendu** : un cadre de contrôle proportionné et scalable



	Légal	Finance	Cyber	Éthique	Environnement	Droits Humains
Risques faibles			✅			
Risques moyens				✅		
Risques forts		✅		✅		
Critiques	✅	✅	✅	✅	✅	✅

3 Simplifier l'expérience fournisseur et interne

Objectif : Fluidifier les interactions et accélérer les cycles

La **simplification des parcours** est un levier majeur de performance. Elle passe par la réduction du nombre de questions, la limitation des documents demandés et la diminution des niveaux de validation.

Un processus trop complexe génère des abandons, des retards et des contournements. À l'inverse, **un parcours fluide favorise l'adhésion et accélère les délais de traitement.**

- ⚠ **Point de vigilance** : la complexité est le principal facteur d'inefficacité
- ✅ **Résultat attendu** : un processus rapide, fluide et facilement adoptable

4

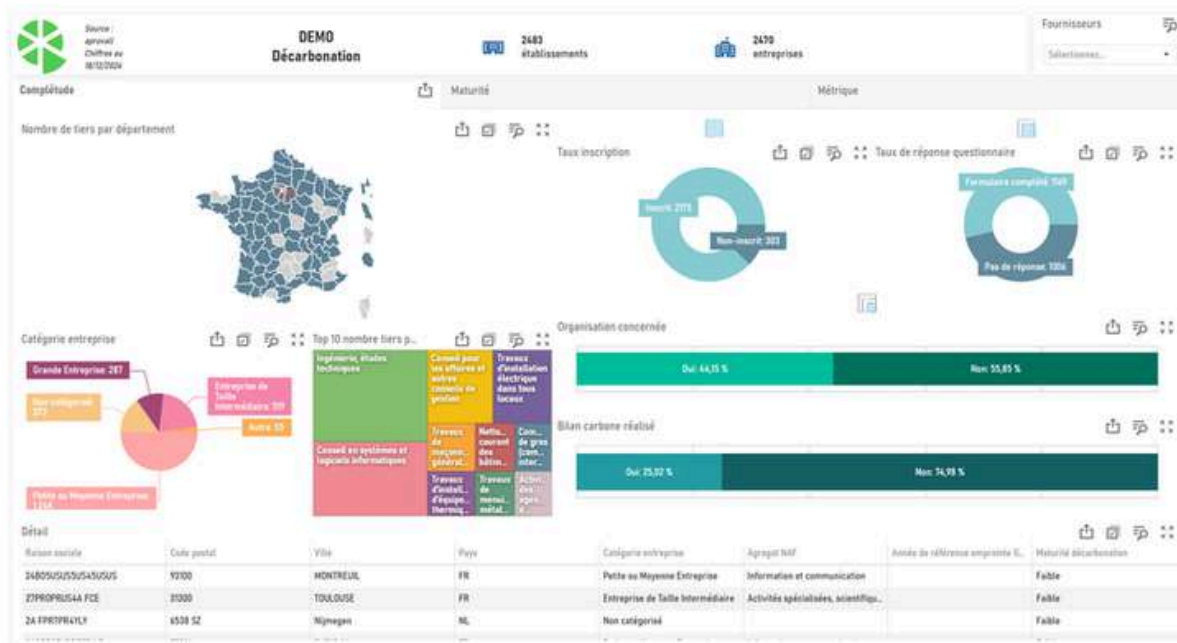
Exploiter l'automatisation dans un TPRM

Objectif : Industrialiser le traitement

L'automatisation est le principal levier de **gain de temps** sur cette catégorie de fournisseurs. Elle doit être pensée comme un standard et non comme une option.

Cela implique de **configurer des workflows automatisés**, des relances systématiques et des règles de validation conditionnelle. Les tableaux de bord doivent également être conçus pour fournir une vision synthétique et exploitable.

- ⚠ **Point de vigilance** : toute intervention manuelle non justifiée est une source d'inefficacité



✔ **Résultat attendu** : un dispositif automatisé, scalable et peu consommateur de ressources

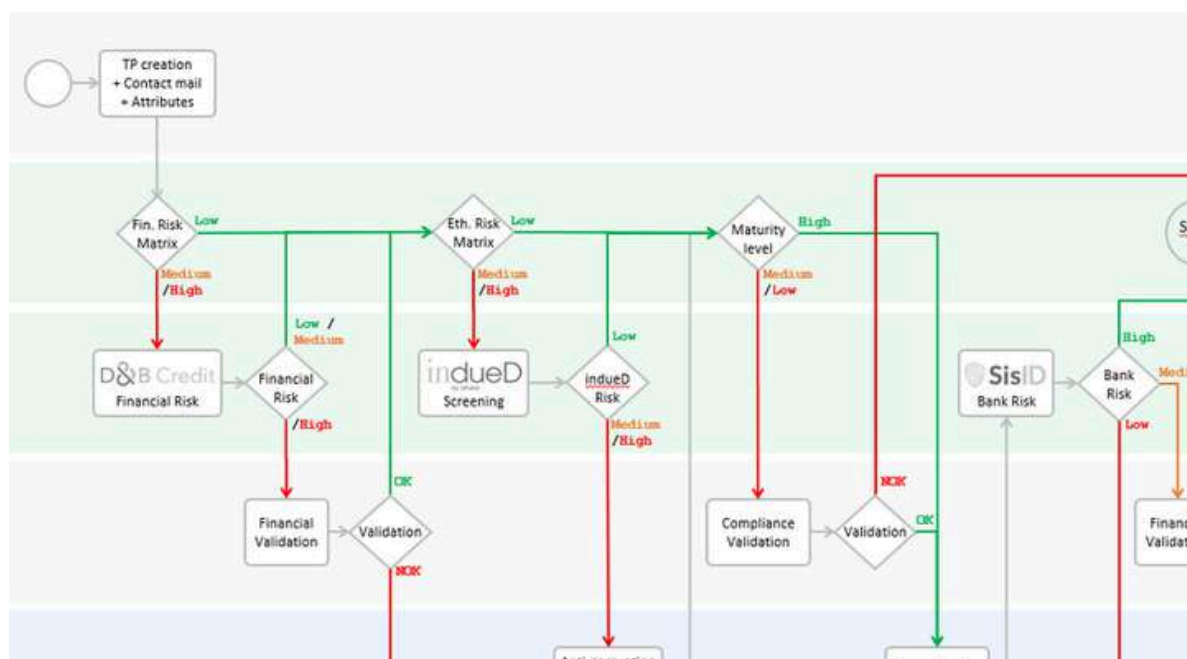
5 Mettre en place un pilotage pragmatique

Objectif : Suivre sans sur-investir

Le pilotage des fournisseurs de Classe C doit rester simple. Il ne s'agit pas de suivre chaque fournisseur individuellement, mais de disposer d'indicateurs permettant d'identifier rapidement les écarts.

Un nombre limité de KPI, associés à un dashboard synthétique, est généralement suffisant. **L'approche la plus efficace consiste à piloter par exception**, en se concentrant uniquement sur les anomalies.

- ⚠ **Point de vigilance** : sur-piloter cette catégorie génère plus de complexité que de valeur
- ✅ **Résultat attendu** : une visibilité claire, sans surcharge opérationnelle



Réflexion — Et pourquoi pas sous-traiter la gestion des Classe C ?

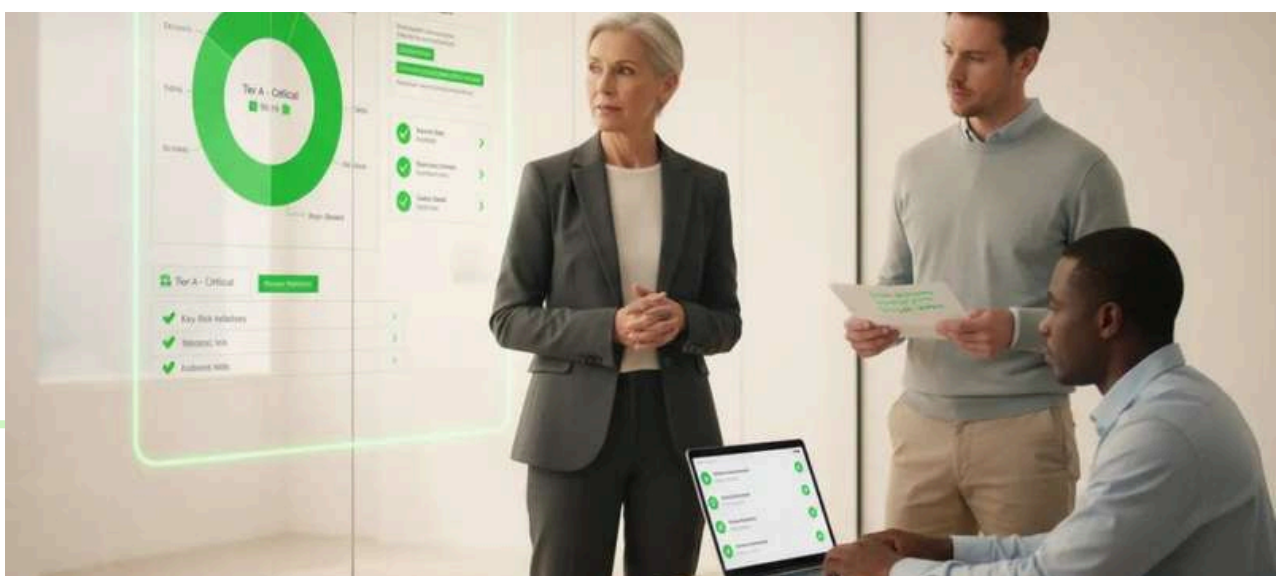
Objectif : Optimiser l’allocation des ressources internes tout en sécurisant le pilotage

De plus en plus d’organisations envisagent des **modèles alternatifs**, incluant la sous-traitance partielle ou totale de leur gestion des Classe C.

Externaliser la gestion des fournisseurs de Classe C consiste à **déléguer certaines activités standardisées** — collecte documentaire, relances, contrôles de conformité de premier niveau ou mises à jour périodiques à un partenaire spécialisé. Cette approche permet de recentrer les équipes internes sur les fournisseurs stratégiques et les activités à plus forte valeur ajoutée.

Toutefois, cette démarche ne doit pas être envisagée comme un simple levier de réduction de coûts. Elle **nécessite un cadre clair**, notamment en matière de gouvernance, de qualité des données et de responsabilité. **L'entreprise reste in fine responsable de la conformité et du pilotage global de ses tiers.**

- ❗ **Point de vigilance** : Une externalisation mal encadrée peut entraîner une perte de visibilité ou une dilution des responsabilités.
- ✅ **Résultat attendu** : Un modèle hybride permettant de réduire la charge opérationnelle interne



Checklist finale

- ✓ Définition des fournisseurs de Classe C formalisée
- ✓ Périmètre identifié dans votre base fournisseurs
- ✓ Socle minimum de conformité défini
- ✓ Parcours fournisseur simplifié conçu à travers une solution gratuite
- ✓ Automatisation activée dans le TPRM
- ✓ Relances et validations paramétrées
- ✓ Indicateurs de suivi définis
- ✓ Dashboard opérationnel



Cas particuliers

Certains fournisseurs, bien que classés en catégorie C sur le plan financier, **peuvent présenter des risques spécifiques**. C'est notamment le cas des prestataires IT, des fournisseurs traitant des données personnelles ou opérant dans des zones géographiques sensibles. Dans ces situations, **un renforcement ciblé des contrôles est recommandé**.

À l'inverse, pour des fournisseurs ponctuels ou à usage unique, il est pertinent de mettre en place un **processus extrêmement allégé**, sans logique de suivi dans la durée.

Enfin, dans des contextes réglementaires spécifiques, **certaines exigences peuvent s'imposer**. Elles doivent alors être intégrées de manière ciblée, sans alourdir l'ensemble du dispositif.

AprovaLL

AprovaLL, est un leader européen des logiciels de gouvernance, de gestion des risques et de conformité des tiers (TPGRC) .

Grâce à sa plateforme AprovaLL Third Party Manager, ses clients bénéficient de l'ensemble des évaluations et des informations nécessaires tout le long du cycle de vie des relations avec leurs tiers, assurant leur conformité, la protection de leurs actifs et de leur réputation dans un environnement de plus en plus complexe et contraignant.



Pour en savoir plus,
visitez www.aprovaLL.com

Nos engagements

