

BUSINESS CASE BTP

Transformation digitale de la gestion des risques fournisseurs dans le BTP

Comment EGIS, l'OPPBTP, Eiffage et la Société des Grands Projets ont relevé les défis de conformité, d'automatisation et de pilotage fournisseurs grâce à Aprovall.

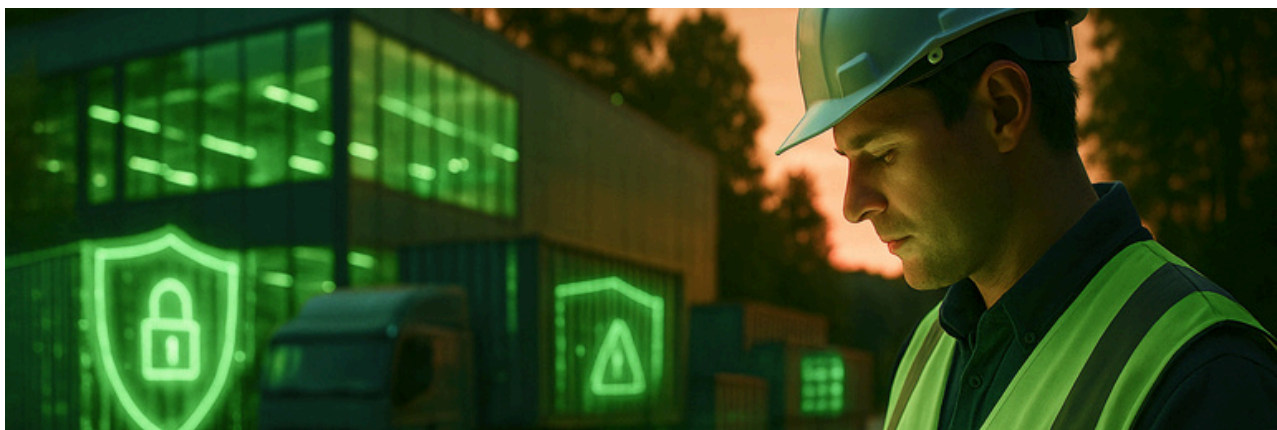
INTRODUCTION

Les enjeux du secteur BTP

Le secteur du Bâtiment et des Travaux Publics est l'un des piliers de l'économie française. Pourtant, il fait face à une transformation profonde, tirée par trois grandes forces : la montée des obligations réglementaires, la digitalisation des pratiques achats, et l'intégration croissante des enjeux RSE dans la chaîne fournisseurs.

La gestion des risques des tiers — sous-traitants, fournisseurs, partenaires — est un levier stratégique. Mal maîtrisée, elle expose les entreprises à des risques de non-conformité, des pertes financières et des retards opérationnels. Bien pilotée, elle devient un avantage concurrentiel et un gage de sérénité face aux audits.

Quatre organisations majeures du secteur ont choisi de faire de cette gestion un atout : EGIS, groupe international d'ingénierie ; l'OPPBTBTP, organisme de branche dédié à la formation BTP ; Eiffage, l'un des leaders européens de la construction ; et la Société des Grands Projets, maître d'ouvrage public de grands projets d'infrastructure. Leurs parcours illustrent concrètement comment Aprovall répond aux défis du BTP d'aujourd'hui.



Les défis structurels de la gestion des tiers dans le BTP

Un secteur sous pression réglementaire croissante

Les entreprises du BTP évoluent dans un environnement juridique dense et en constante évolution : loi sur le devoir de vigilance, loi Sapin 2 sur la prévention de la corruption, certifications Qualiopi pour les organismes de formation, normes ISO, RGPD, vérification des attestations d'assurance décennale, Kbis, attestations URSSAF, déclarations de sous-traitance... Le non-respect de ces obligations expose les entreprises à des pénalités financières, des exclusions de marchés et des risques réputationnels majeurs.

Des chaînes de sous-traitance complexes

Le BTP repose sur un réseau dense de partenaires. Chaque projet mobilise en moyenne 5 à 15 entreprises tierces. Cette réalité opérationnelle rend la collecte documentaire, la vérification de conformité et le suivi des engagements particulièrement difficiles à piloter — surtout lorsque les processus restent manuels ou fragmentés entre plusieurs outils.

+34%

**de contrôles sur le travail
dissimulé par l'URSSAF
en 2024**

Un retard digital qui coûte cher

Cette approche génère des risques d'erreur, des doublons, une incapacité à répondre rapidement aux audits, et une charge administrative qui pèse sur les équipes. Dans les grands groupes multi-entités, la fragmentation des outils amplifie encore ces difficultés : chaque filiale collecte les mêmes documents, sans mutualisation ni vision consolidée au niveau groupe.

40%

Le BTP représente près de 40 % des émissions de CO₂ en France. (ADEME)

L'urgence RSE, anti-corruption et carbone

Les grandes entreprises du secteur BTP sont soumises à des obligations de reporting carbone et de traçabilité RSE tout au long de leur chaîne fournisseurs. S'y ajoute la loi Sapin 2, qui impose aux organisations publiques et privées d'évaluer le niveau de risque de corruption de leurs tiers — une exigence qui requiert des processus de scoring robustes, traçables et auditable.

Face à ces défis, deux leviers s'imposent :



Automatisation des processus documentaires



Centralisation des données tiers dans un outil fiable, intégrable et scalable

POINT DE VIGILANCE

Obligation de vigilance des donneurs d'ordre

Les donneurs d'ordre passant un marché de plus de 5 000 € HT sur l'année ont l'obligation de collecter puis de vérifier l'authenticité des documents administratifs de leurs sous-traitants. En cas de non-conformité, ils peuvent être tenus solidairement responsables et encourir des sanctions financières lourdes.

45 000 €

*Personne physique
amende maximale*

225 000 €

*Personne morale
amende maximale*

Industrialiser l'onboarding fournisseurs à l'international

À propos d'EGIS



Industrie

Architecture, ingénierie de la construction, exploitation & mobilité.



Pays

Présent dans 100 pays



Collaborateurs

22 000 dans le monde

2,2 Md€

chiffre d'affaires réalisé

+ 6 000

tiers actifs mobilisés dans la chaîne achats

15 000

tiers attendus d'ici 2026

ORACLE FUSION

ERP utilisé

20 – 30

utilisateurs AprovaLL

2025

année de déploiement

LE DÉFI

Garantir la conformité à l'échelle mondiale

Lors de la migration vers Oracle Fusion, EGIS devait simultanément fiabiliser un référentiel fournisseurs volumineux et garantir la conformité réglementaire de chaque tiers avant toute activation dans l'outil achat. Le contrôle des documents — assurances, identité, conformité — était essentiel mais difficile à piloter à l'échelle internationale. Le manque d'automatisation ralentissait les opérations et exposait le groupe à des risques de non-conformité significatifs.

LA SOLUTION

AprovaLL intégré à Oracle Fusion

EGIS a intégré AprovaLL à son ERP Oracle pour gérer la conformité réglementaire des tiers dès leur création. La plateforme couvre trois dimensions :



Légal

Collecte documentaire et réglementaire automatisée (assurances, Kbis, conformité identité)



Finance

Vérification des coordonnées bancaires pour sécuriser les paiements fournisseurs



Environnement

Workflow de signature de charte éco-responsable intégré dans l'onboarding

Le processus est entièrement automatisé : les données transitent depuis l'ERP vers Aprovall, les tiers ne sont activés qu'après validation complète, et les KPI de compliance remontent automatiquement dans l'ERP.



Aprovall, et le lien avec l'ERP d'Oracle, nous permet de qualifier notre référentiel automatiquement et rapidement.

Désormais, nous avons un peu plus de 6000 tiers actifs dans notre référentiel sur l'ERP dont l'onboarding pose la base d'un pilotage plus fin de la conformité et des engagements RSE.



Alain Chenal

Procurement Methods &
Performance Director | EGIS

Résultats

EGIS dispose d'un référentiel tiers propre, qualifié et directement connecté à l'ERP Oracle. Les **processus d'onboarding sont fluidifiés**, les **relances centralisées**, et la **conformité assurée** sur l'ensemble du cycle fournisseurs. L'outil ouvre également la voie à de nouveaux usages : suivi du bilan carbone des fournisseurs et pilotage des certifications RSE.

 **POINT DE VIGILANCE**

Le BTP, secteur prioritaire des contrôles travail illégal en France

8 %

de travailleurs dissimulés dans le BTP, contre 2 % tous secteurs

59 %

des redressements URSSAF concentrés dans le BTP

8,5 Md€

coût estimé de la fraude aux prélèvements sociaux en 2023

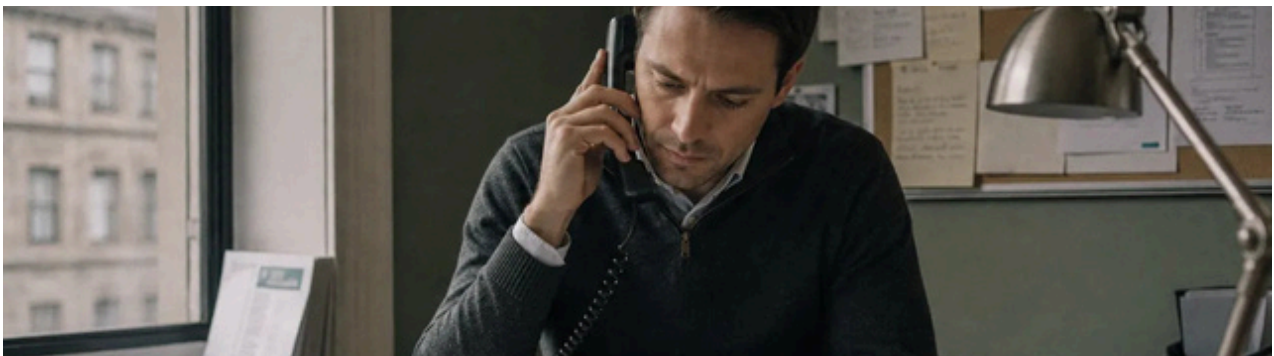
- 1 Selon le plan national de lutte contre le travail illégal, le BTP affiche un taux de travailleurs dissimulés 4 fois supérieur à la moyenne nationale, ce qui en fait l'un des secteurs prioritaires pour les opérations de contrôle.

[Juritravail](#)

- 2 La Cour des comptes recommande désormais de limiter la sous-traitance à trois rangs d'intervention pour endiguer la fraude, qui représente 59 % des redressements URSSAF.

[Le Moniteur](#)

- 3 En 2024, les organismes de recouvrement ont procédé à 51 000 actions de contrôle, soit une hausse de +12 % par rapport à 2019.



Simplifier la gestion documentaire des sous-traitants BTP

À propos d' OPPBTP



Industrie

Conseil, formation et prévention des risques professionnels — secteur BTP.



Pays

Boulogne-Billancourt +12 agences en France



Équipe formation

14 gestionnaires formation

4 M€

chiffre d'affaires réalisé

15 000

Stagiaires formés par an

70

partenaires sous-traitants

Quelques semaines

déploiement

LE DÉFI

Structurer le suivi documentaire dans un contexte de forte croissance

Le suivi des 70 sous-traitants de l'OPPBTP reposait entièrement sur des échanges par e-mail et des fichiers manuels. Ce modèle était chronophage, peu fiable, et source de stress en période d'audit — notamment pour les certifications ISO et Qualiopi. Avec une croissance de l'activité de +30 % en un an, il devenait urgent de centraliser et d'automatiser les échanges documentaires, sans alourdir la charge des partenaires.

LA SOLUTION

Aprovall, une plateforme SaaS agile et sans surcoût

L'OPPBTP a choisi Aprovall pour digitaliser et centraliser la gestion documentaire de ses sous-traitants, sans surcoût pour ces derniers. Une seule personne pilote l'outil, tout en partageant la visibilité avec 20 collaborateurs. Les documents et certificats de formation sont collectés automatiquement selon des règles personnalisées par profil de sous-traitant. La plateforme SaaS fonctionne de façon autonome, sans dépendance à un ERP.



Légal

Automatisation de l'envoi et de la collecte des documents légaux requis pour chaque sous-traitant



Documentaire

Collecte automatique des certificats de formation et documents BTP selon des règles adaptées à chaque profil de partenaire




Le maître mot, c'est la simplification.

On fiabilise nos processus, on gagne en sérénité,
et on donne de la visibilité à toutes nos équipes



Nadia Taïeb

Responsable Pôle
Formation | OPPBTP

Résultats

Réduction significative de la charge administrative. **18 sous-traitants (25 % du réseau) étaient déjà présents sur la plateforme au moment du lancement.** La fiabilité des données s'est nettement améliorée, tout comme la capacité à répondre sereinement aux audits ISO et Qualiopi. Le modèle sans surcoût pour les tiers renforce la **relation de confiance** avec le réseau de partenaires.

Eiffage : Mutualiser la conformité documentaire à l'échelle d'un grand groupe

À propos d'Eiffage



Industrie

Construction, infrastructures, concessions, énergie et systèmes.



Présence

Leader européen, fondé en 1993



Fournisseurs & sous-traitants

~70 000 gérés par le groupe

23 Md€

chiffre d'affaires
réalisé (2024)

11 000

tiers suivis dans
AprovaLL

88 %

taux d'activation

3 mois

déploiement

LE DÉFI

Mettre fin à la fragmentation des outils documentaires

Avant l'intégration d'AprovaLL, Eiffage collectait bien les documents légaux de ses fournisseurs et sous-traitants, mais au moyen de plateformes multiples et hétérogènes selon les entités du groupe. Cette organisation fragmentée entraînait des demandes redondantes, un manque de mutualisation des pièces et une visibilité limitée au niveau groupe. Les fournisseurs devaient s'enregistrer sur plusieurs outils, compliquant leur parcours. En interne, les équipes faisaient face à une donnée non consolidée et à des coûts outils peu optimisés.

LA SOLUTION

AprovaLL au cœur du SRM Ivalua

Eiffage a intégré AprovaLL directement dans son système d'information achats via Ivalua, afin de centraliser la collecte et la vérification des documents légaux à l'échelle du groupe. La solution permet d'accéder aux données depuis l'outil métier quotidien, sans changer les habitudes des équipes. Les documents sont mutualisés, accessibles à l'ensemble des métiers, et la collecte est déclenchée par des profils habilités — garantissant maîtrise, simplicité d'usage et conformité réglementaire.



Légal & Documentaire

Collecte automatique et mutualisée des documents légaux, déclenchée une seule fois pour l'ensemble du groupe



Les fournisseurs sont ravis d'interagir à travers une solution gratuite.

L'objectif était d'apporter de la valeur ajoutée avec un outil consolidé au niveau du groupe. Avec AprovaLL intégré à Ivalua, les documents sont mutualisés, accessibles à tous les métiers et collectés une seule fois. Cela simplifie le quotidien des équipes et améliore fortement la qualité des données fournisseurs.



Thibaut Rongier
Responsable de projets SI | Eiffage

Résultats

Centralisation et mutualisation des documents fournisseurs, avec suppression des redondances et amélioration de la qualité des données. Les équipes disposent d'une **information fiable et immédiatement exploitable** pour sécuriser les contrats de sous-traitance et les processus achats. **Le taux d'activation des fournisseurs sur AprovaLL a atteint 88 %**, dépassant les attentes initiales — preuve que la gratuité pour les tiers et la simplicité d'onboarding sont des facteurs clés d'adoption.



Société des Grands Projets : Piloter la conformité Sapin 2 sur des marchés publics complexes

À propos de la SGP



Industrie

Établissement public : maîtrise d'ouvrage grands projets d'infrastructure.



Siège

Saint-Denis



Collaborateurs

1 000

36 Md€

spend géré

2 900

fournisseurs actifs

70

utilisateurs
Aprovall

Grand Paris Express

projet phare
accompagné

LE DÉFI

Structurer la conformité Sapin 2 et la traçabilité documentaire

La collecte des documents était réalisée à l'entrée en relation, mais sans suivi structuré ni centralisation dans la durée. Les outils en place ne permettaient ni relance automatique, ni pilotage continu de la conformité. Résultat : une traçabilité insuffisante, des audits non conformes et des risques accrus lors de contrôles sur des marchés de long terme. Pour une organisation publique gérant des projets d'une telle envergure, l'exposition au risque de corruption et le respect des obligations liées à la loi Sapin 2 constituaient des enjeux prioritaires.

LA SOLUTION

Aprovall connecté à indueD pour le scoring anti-corruption

Pour structurer ses processus de conformité, la SGP a déployé Aprovall pour centraliser la collecte documentaire — attestations fiscales, sociales, assurances, travail détaché et déclarations de sous-traitance — et intégrer l'évaluation des tiers dans le cadre de la loi Sapin 2. La plateforme a été connectée à indueD (by Altares) afin d'automatiser le scoring de risque et d'adapter les critères d'évaluation aux spécificités de la maîtrise d'ouvrage publique.



Légal

Collecte et contrôle documentaire centralisés et automatisés



Anti-corruption

Évaluation fluide des tiers dans le cadre de la loi Sapin 2, avec scoring automatisé via indueD




C'est un vrai changement de posture pour notre organisation, avec une visibilité accrue sur nos tiers.

La solution nous a permis de structurer nos processus, d'éliminer les doubles saisies et de centraliser toutes les informations documentaires. On a gagné en traçabilité, en réactivité lors des évaluations Sapin 2 ainsi qu'en efficacité au quotidien.



Marie-Soisick Floc'h

Cheffe de mission Conformité et Contrôle Interne, Direction des Marchés et du Pilotage Contractuel / SGP

Résultats

La SGP dispose désormais d'un processus fluide et centralisé, avec un suivi renforcé de la conformité documentaire et des évaluations Sapin 2. Les relances sont **automatisées**, les doublons éliminés, et les contrôles mieux anticipés et reconnus par les auditeurs. **Les équipes gagnent en efficacité, en traçabilité et en réactivité**, notamment en cas d'inspection sur les chantiers.

SYNTHÈSE

Ce que ces quatre cas ont en commun

Qu'il s'agisse d'un groupe international de 22 000 collaborateurs, d'un organisme paritaire gérant 70 sous-traitants, d'un leader de la construction avec 70 000 fournisseurs ou d'un établissement public pilotant 36 milliards d'euros de spend, les enjeux convergent : automatiser la conformité, fiabiliser les données fournisseurs, éliminer les doublons, et libérer les équipes des tâches à faible valeur ajoutée.

Aprovall s'adapte à chaque contexte — **avec ou sans ERP, dans le secteur privé comme dans la sphère publique** — pour répondre à ces défis avec agilité, en s'intégrant aux outils existants (Oracle, Ivalua, indued) sans perturber les habitudes des équipes ni imposer de surcoût aux tiers.



AprovaLL est un leader européen des logiciels de gestion des risques et de conformité des tiers (TPRM)

Grâce à sa plateforme AprovaLL Third Party Manager, ses clients bénéficient de l'ensemble des évaluations et des informations nécessaires tout le long du cycle de vie des relations avec leurs tiers, assurant leur conformité, la protection de leurs actifs et de leur réputation dans un environnement de plus en plus complexe et contraignant.

Pour en savoir plus,
visitez www.aprovaLL.com



Nos engagements

